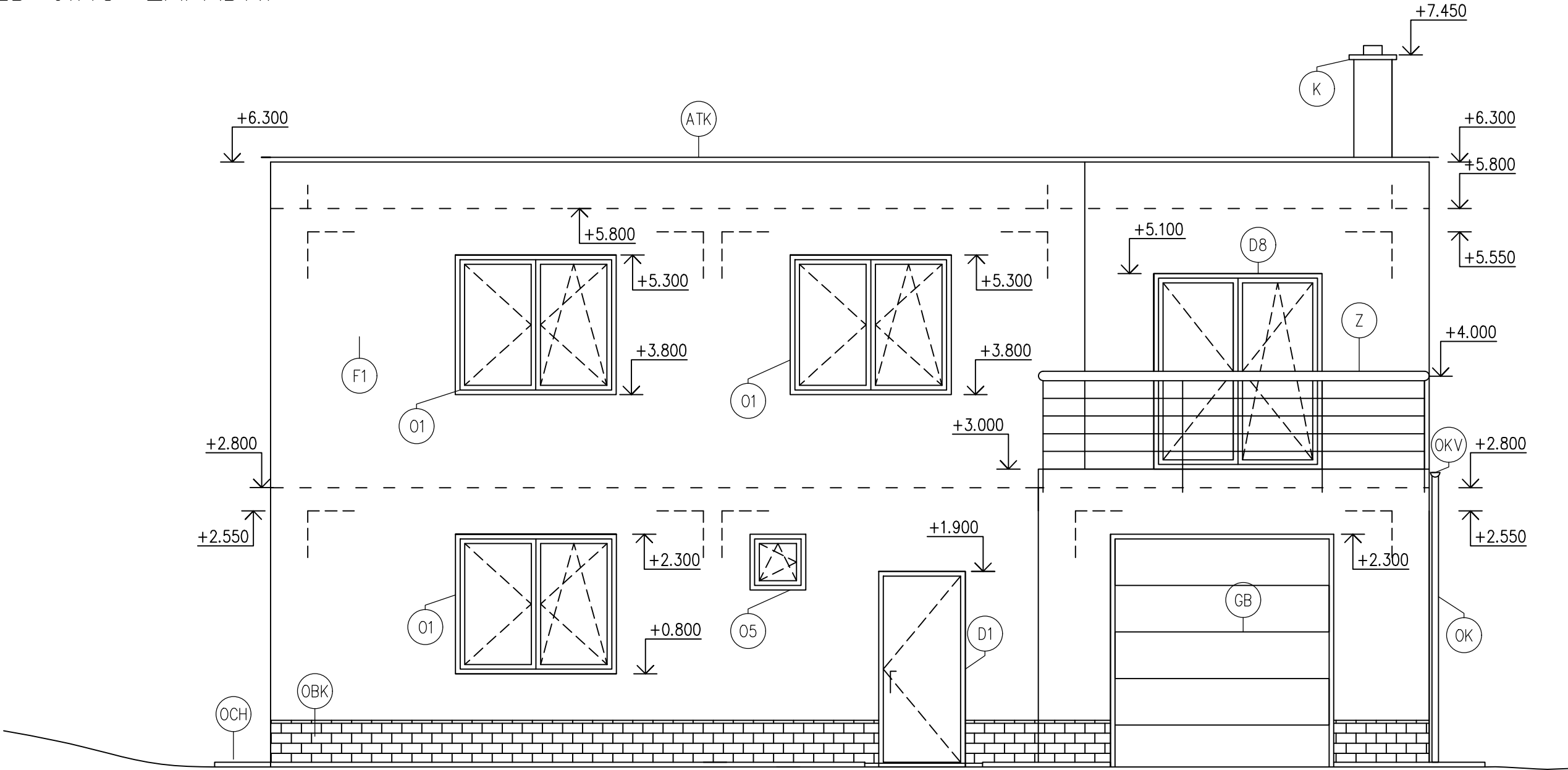


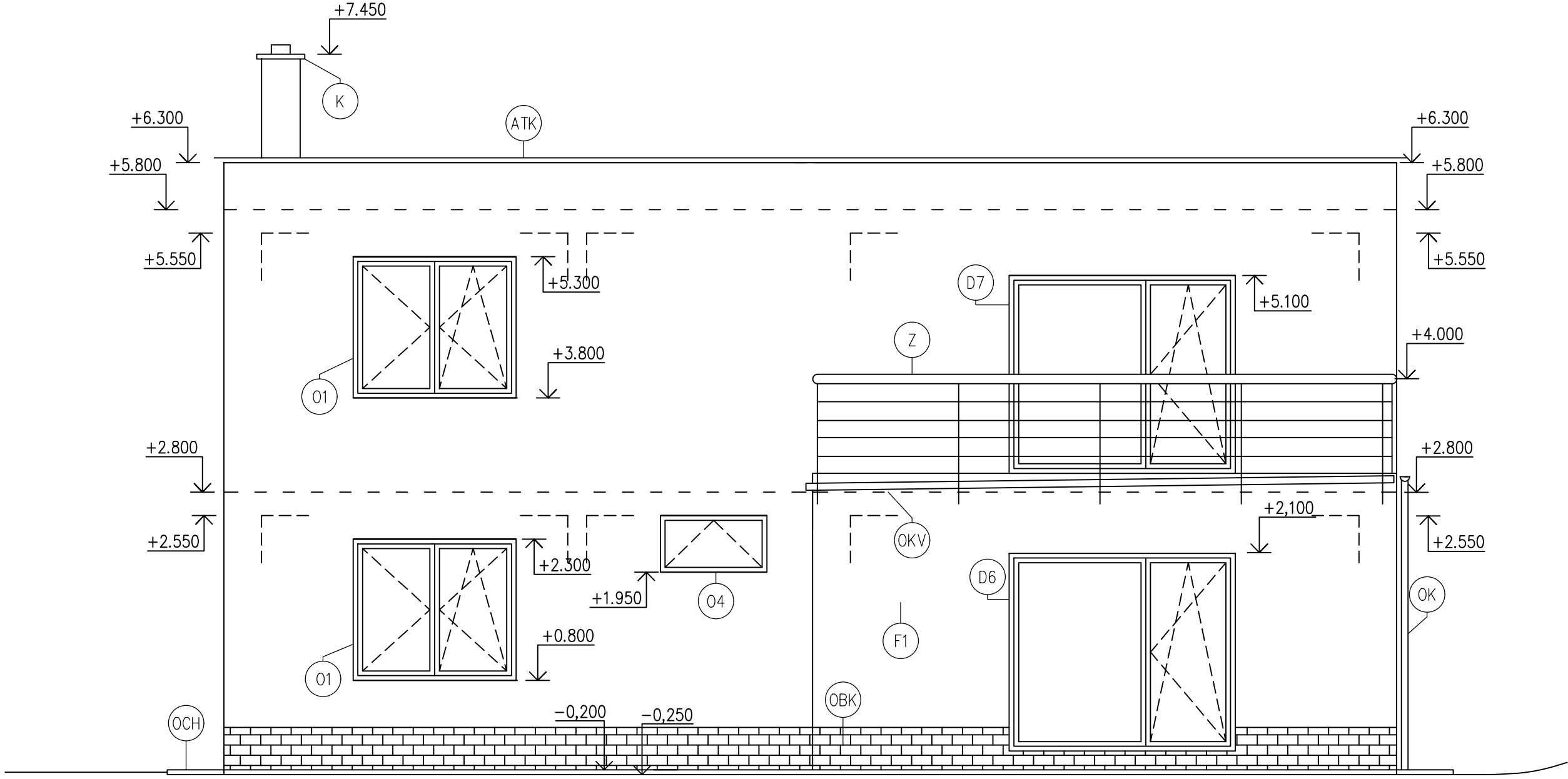
POHLED JIHO–ZÁPADNÍ




Legenda odkazů

- (F1) Fasádní omítka Baumit –Sněhová bílá
- (O1) Okno plastové – Tepelně izolační sedmikomorový profil SALAMANDER s izolačním dvousklem
- (O2) Okno prosvětlovací garážové , plastové– pětikomorový profil SALAMANDER s izolačním dvousklem
- (K) Systémová komín YTONG jednopruduchový – 410/410
- (Z) Zábradlí Balkónové s Nerezovou úpravou s madlem výšky 1000 mm
- (OK) Okapové potrubí zvislé K&J&G DN75 – pozink.
- (OKV) Okapové potrubí vodorovné ve spádu 1,5% K&J&G DN110 – pozink
- (ATK) Oplechování atiky – ve spádu 5,12% – poplastovaný plech
- (OCH) Okapový chodník z betonové dlažby šíř.:600mm na kamené podsýpce
- (D1) Dveře vstupní SHERLOCK – Bezpečnostní ocelové s devítibodovým zámknem – Hnědá imitace dřeva
- (GB) Garážová brána LOMAX výsuvná hnědá š:2500 mm
- (D7) Francouzské okno SALAMANDER s dveřním křídlem s kombinovaným otevíráním – hnědá imitace dřeva –š.:2500mm
- (D8) Francouzské okno SALAMANDER s dveřním křídlem kombinovaným –Hnědá imitace dřeva –š.1200mm
- (D6) Francouzské okno SALAMANDER s dveřním křídlem výsuvným –Hnědá imitace dřeva –š.2500mm
- (O4) Okno prosvětlovací SALAMANDER – schodišťové – Izolační 7–komorový profil s izolačním dvousklem – Hnědá imitace dřeva
- (OBK) Soklový obklad z umělého kamene proti odstříkující vodě –černý
- (O5) Okno prosvětlovací SALAMANDER – Izolační 7–komorový profil s izolačním dvousklem – Hnědá imitace dřeva

POHLED SEVERO–VÝCHODNÍ



0,000 = 203,55 m H.a.s.l., B.H.S. / KOORDINAČNÝ SYSTÉM S–JTSK

TYP PRÁCE	BAKALÁŘSKÁ PRÁCE			
KRESLIL	Martin Bolješik			
KONTROLOVAL	doc. Ing. Milan Ostrý Ph.D.			
INVESTOR	Martin Bolješik, Nové Mesto nad Váhom, 91501, SR			
MÍSTO STAVBY	Nové Mesto nad Váhom, Bzinská ul./ Parc. č. 5881/33			
NÁZEV PROJEKTU	RODINNÝ DŮM - EKOLINE			
	-		FORMÁT	4 * A4
STAVEBNÍ OBJEKT	SO 01 RODINNÝ DŮM		DATUM	05/2016
ČÁST	PODLE VÝHLÁŠKY č. 499/2006 Sb.		FÁZE	REALIZACE
NÁZEV VÝKRESU	Technické pohledy JZ, SV		MĚŘITKO	ČÍSLO VÝKRESU
			1:50	D.9